



Instrukcja montażu  
 rolet zewnętrznych zwijanych w systemie:  
*ADAPTACYJNYM typu **SK***  
*ADAPTACYJNYM typu **SK** z **MOSKITO***

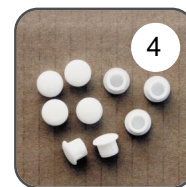




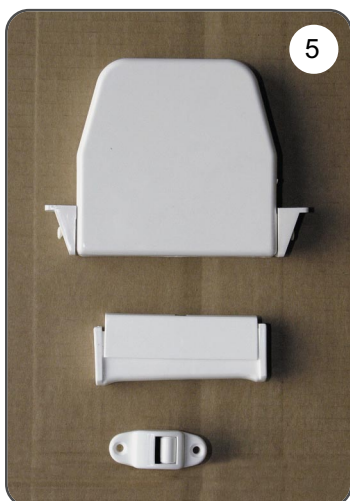
## 2. Rozpakowanie rolety

Przed montażem należy rozpakować towar i sprawdzić go pod względem ilościowym oraz jakościowym.

a) Skrzynka roletowa [2], prowadnice [3], zatyczki do maskowania wkrętów w prowadnicach [4].



b) Rodzaje stosowanych napędów ręcznych (opcje):



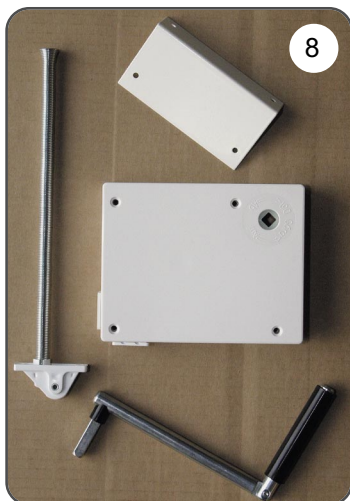
Zwijacz na taśmę (pasek), prowadnica taśmy (paska), uchwyt taśmy (paska) [5].



Zwijacz na linę, prowadnica linki, uchwyt linki [6].



Kaseta z przekładnią na taśmę (pasek), płyta do mocowania kasety, prowadnica taśmy (paska), korba [7].



Kaseta z przekładnią na linę, płyta do mocowania kasety, prowadnica linki, korba [8].



Korba, przegub Cardana 45° lub 90° z zaczepem dzwinkowym [9].



Korba, przegub Cardana 45° lub 90° z uchwytem [10].



## I SYSTEM ROLET ZWIJANYCH ADAPTACYJNY SK – MONTAŻ WE WNĘCE

### 2. Kolejność montażu

a) Sprawdzić wymiary otworu budowlanego [11], [12].



b) Zaznaczyć miejsce przewiercenia otworu pod taśmę lub linkę napędu ręcznego (ok. 17mm powyżej krawędzi prowadnicy) [13], następnie przewiercić otwór [14].

- pod taśmę – wiertłem  $\varnothing 20 \div 22$  mm (w wykonany otwór należy włożyć rurkę instalacyjną  $\varnothing 20 \div 22$  mm i uciąć równo z ramą okienną zarówno od wewnątrz jak i od zewnątrz pomieszczenia)
- pod linkę – wiertłem  $\varnothing 10 \div 13$  mm (w wykonany otwór należy włożyć sprężynę - prowadnicę linki) i dopasować jej długość do grubości ramy okiennej.

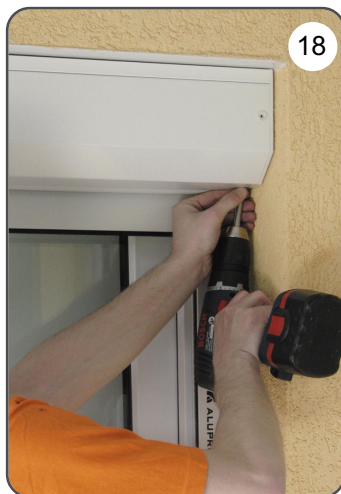
W przypadku napędu elektrycznego otwór pod przewód siłownika wiercimy w miejscu w którym przewidziane jest prowadzenie instalacji elektrycznej.



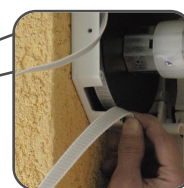
c) Przyłożyć roletę do podłoża [15], ustawić w pionie prowadnicę i przykręcić je wkrętami do ramy okiennej [16].



d) Odkręcić wkręty [17], [18] i otworzyć skrzynkę roletową (dół) [19].



e) Opuścić kurtynę rolety do parapetu i przykręcić skrzynkę do podłoża (z dwóch stron) [20]. Przełożyć taśmę, (linkę) przez otwór do wewnątrz pomieszczenia [21]. W przypadku rolety z napędem elektrycznym należy dodatkowo wyregulować ograniczniki krańcowe (za pomocą przewodu montażowego) następnie podłączyć elementy sterowania zgodnie z instrukcją montażu (napędu, centralki, sterownika itp.). Przewód zasilający wyprowadzić zgodnie z planami instalacji elektrycznej.



f) Od strony wewnętrznej na otworze [22] zamontować do ramy okiennej za pomocą wkrętów prowadnicę taśmy (linki) [23].





- g) Wyciągnąć zawleczkę [24] i podważając śrubokrętem jedną stronę obudowy - otworzyć zwijacz [25]. Przykręcić zwijacz do ramy okiennej za pomocą wkrętów [26]. Zaczepić taśmę (linkę) o zaczep trzymając mocno obudowę sprężyny, obrócić i zwolnić blokadę [27]. Przy zamontowanym zwijaczu i opuszczonej kurtynie na bęben sprężyny należy nawinać 2-3 zwoje taśmy / linki [28]. Zamknąć obudowę zwijacza [29].



- h) Sprawdzić prawidłowość wykonania wszystkich połączeń.  
i) Przeprowadzić próbę działania rolety.  
j) Zamknąć [30] i przykręcić skrzynkę roletową (dół) [31], [32].



**k)** Zdjąć folię ochronną ze skrzynki [33] i prowadnic [34] oraz z pozostałych elementów. Zaślepić otwory w prowadnicach [35].



**l)** Przeszkolić użytkownika w zakresie obsługi działania rolety.

**m)** Przekazać użytkownikowi instrukcję użytkowania i konserwacji, gwarancję oraz podpisać protokół odbioru.



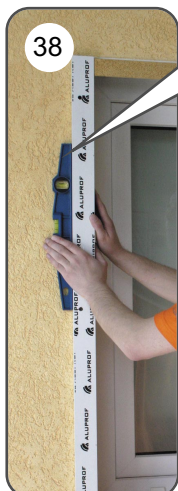
## II SYSTEM ROLET ZWIJANYCH ADAPTACYJNY SK – MONTAŻ NA ŚCIANIE BUDYNKU

### 3. Kolejność montażu

- a) Sprawdzić wymiary otworu budowlanego [36], [37].



- b) Przyłożyć prowadnicę do podłoża i ustawić w pionie [38]. Zaznaczyć miejsce przewiercenia otworu pod taśmę lub linkę napędu ręcznego (ok. 17mm powyżej krawędzi prowadnicy) [39], następnie zaznaczyć miejsce przewiercenia otworów do przykręcenia prowadnicy [40].

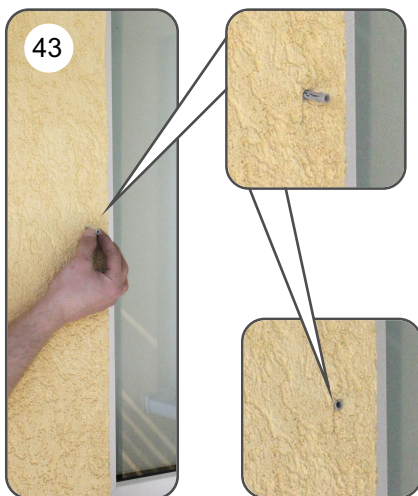


- c) W zaznaczonych miejscach wywiercić otwory pod kołki rozporowe (długość i rodzaj dostosować do konstrukcji ściany) [41] oraz otwór pod taśmę lub linkę napędu ręcznego [42].
- pod taśmę – wiertłem  $\varnothing 20 \div 22$  mm ( w wykonany otwór należy włożyć rurkę instalacyjną  $\varnothing 20 \div 22$  mm i uciąć równo z murem zarówno od wewnątrz jak i od zewnątrz pomieszczenia )
  - pod linkę – wiertłem  $\varnothing 10 \div 13$  mm (w wykonany otwór należy włożyć sprężynę - prowadnicę linki) i dopasować jej długość do grubości muru.

W przypadku napędu elektrycznego otwór pod przewód siłownika wiercimy w miejscu w którym przewidziane jest prowadzenie instalacji elektrycznej



d) Włożyć kołki rozporowe w przewiercone otwory [43], następnie przyłożyć prowadnicę [44] i przykręcić ją do podłoża [45].



e) Przyłożyć skrzynkę roletową (wraz z drugą prowadnicą) do ściany [46], ustawić podobnie jak w przypadku pierwszej prowadnicy, zaznaczyć miejsca przewiercenia, wywiercić otwory, włożyć w nie kołki rozporowe i całość przykręcić do podłoża. Następnie odkręcić wkręty [47] i otworzyć skrzynkę roletową (dół) [48].



f) Opuścić kurtynę rolety do parapetu i przykręcić skrzynkę do podłoża (z dwóch stron) [49]. Przełożyć taśmę, (linę) przez otwór do wewnątrz pomieszczenia [50]. W przypadku rolety z napędem elektrycznym należy dodatkowo wyregulować ograniczniki krańcowe (za pomocą przewodu montażowego) następnie podłączyć elementy sterowania zgodnie z instrukcją montażu (napędu, centrali, sterownika itp.). Przewód zasilający wyprowadzić zgodnie z planami instalacji elektrycznej.





g) Od strony wewnętrznej na wyjściu otworu [51], zamontować prowadnicę taśmy (linki) [52] za pomocą wkrętów [53].



h) Wyciągnąć zawleczkę [54] i podważając śrubokrętem jedną stronę obudowy - otworzyć zwijacz [55]. Przykręcić zwijacz do ściany za pomocą wkrętów [56]. Zaczepić taśmę (linkę) o zaczep trzymając mocno obudowę sprężyny obrócić i zwolnić blokadę [57]. Przy zamontowanym zwijaczu i opuszczonej kurtynie na bęben sprężyny należy nawinąć 2-3 zwoje taśmy / linki [58]. Zamknąć obudowę zwijacza [59].



i) Sprawdzić prawidłowość wykonania wszystkich połączeń.  
j) Przeprowadzić próbę działania rolety.

k) Zamknąć [60] i przykręcić skrzynkę roletową (dół) [61].



l) Zdjąć folię ochronną ze skrzynki [62] i prowadnic [63] oraz z pozostałych elementów. Zaślepić otwory w prowadnicach [64].



m) Przeszkolić użytkownika w zakresie obsługi działania rolety.

n) Przekazać użytkownikowi instrukcję użytkowania i konserwacji, gwarancję oraz podpisać protokół odbioru.



### III SYSTEM ROLET ZWIJANYCH ADAPTACYJNY SK Z MOSKITO – MONTAŻ WE WNĘCE

#### 3. Kolejność montażu

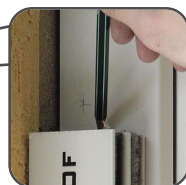
a) Sprawdzić wymiary otworu budowlanego [65], [66].



b) Zaznaczyć miejsce przewiercenia otworu pod taśmę lub linkę napędu ręcznego (ok. 17mm powyżej krawędzi prowadnicy) [67], następnie przewiercić otwór [68].

- pod taśmę – wiertłem  $\varnothing 20 \div 22$  mm (w wykonany otwór należy włożyć rurkę instalacyjną  $\varnothing 20 \div 22$  mm i uciąć równo z ramą okienną zarówno od wewnątrz jak i od zewnątrz pomieszczenia).
- pod linkę – wiertłem  $\varnothing 10 \div 13$  mm (w wykonany otwór należy włożyć sprężynę - prowadnicę linki) i dopasować jej długość do grubości ramy okiennej.

W przypadku napędu elektrycznego otwór pod przewód siłownika wiercimy w miejscu w którym przewidziane jest prowadzenie instalacji elektrycznej.



c) Przyłożyć roletę do podłoża [69], ustawić w pionie prowadnicę i przykręcić je wkrętami do ramy okiennej [70].



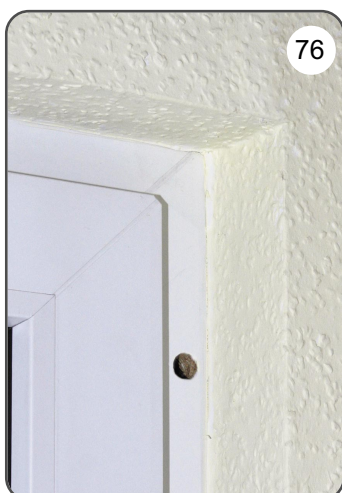
d) Odkręcić wkręty [71], [72] i otworzyć skrzynkę roletową (dół) [73].



e) Opuścić kurtynę rolety do parapetu i przykręcić skrzynkę do podłoża (z dwóch stron) [74]. Przełożyć taśmę, (linkę) przez otwór do wewnątrz pomieszczenia [75]. W przypadku rolety z napędem elektrycznym należy dodatkowo wyregulować ograniczniki krańcowe (za pomocą przewodu montażowego) następnie podłączyć elementy sterowania zgodnie z instrukcją montażu (napędu, centralki, sterownika itp.). Przewód zasilający wyprowadzić zgodnie z planami instalacji elektrycznej.

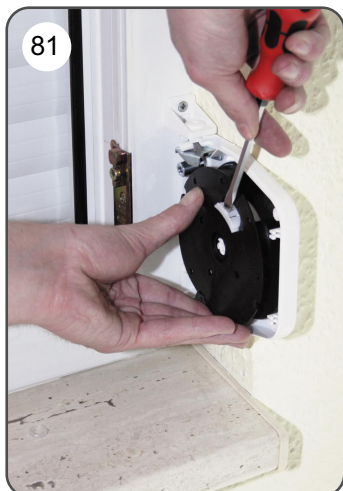


f) Od strony wewnętrznej na wyjściu otworu [76] zamontować do ramy okiennej za pomocą wkrętów prowadnicę taśmy (linki) [77].





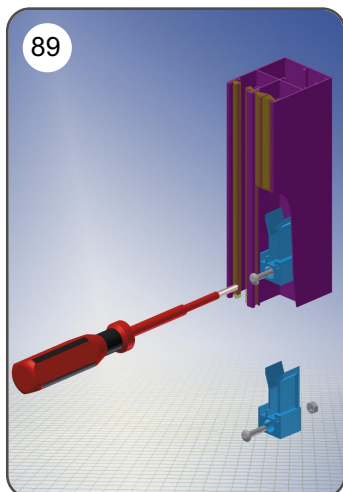
- g) Wyciągnąć zawleczkę [78] i podważając śrubokrętem jedną stronę obudowy - otworzyć zwijacz [79]. Przykręcić zwijacz do ramy okiennej za pomocą wkrętów [80]. Zaczepić taśmę (linkę) o zaczep trzymając mocno obudowę sprężyny, obrócić i zwolnić blokadę [81]. Przy zamontowanym zwijaczu i opuszczonej kurtynie na bęben sprężyny należy nawinąć 2-3 zwoje taśmy / linki [82]. Zamknąć obudowę zwijacza [83].



- h) Sprawdzić prawidłowość wykonania wszystkich połączeń.  
i) Przeprowadzić próbę działania rolety.  
j) Zamknąć [84] i przykręcić skrzynkę roletową (dół) [85], [86].



- k) Zamknąć siatkę moskitiery w takiej pozycji aby uzyskać uszczelnienie pomiędzy listwą dolną a ramą okienną poprzez uszczelkę szczotkową (boczną) [87]. Następnie (po przeciwnej stronie okna) zaznaczyć pozycję położenia listwy dolnej moskitiery [88]. Wypozycjonować gniazdo zatyczki na określonej wysokości (w każdej z prowadnic) a następnie dokręcić z odpowiednią siłą [89], [90]. Opuścić siatkę moskitiery i sprawdzić czy jest uszczelniona powierzchnia pomiędzy listwą dolną a ramą okienną poprzez uszczelkę szczotkową [91].



- l) Zdjąć folię ochronną ze skrzynki [92] i prowadnic [93] oraz z pozostałych elementów. Zaślepić otwory w prowadnicach [94].



- m) Przeszkolić użytkownika w zakresie obsługi działania rolety.  
n) Przekazać użytkownikowi instrukcję użytkowania i konserwacji, gwarancję oraz podpisać protokół odbioru.



#### IV SYSTEM ROLET ZWIJANYCH ADAPTACYJNY SK Z MOSKITO – MONTAŻ NA ŚCIANIE BUDYNKU

##### 4. Kolejność montażu

- a) Sprawdzić wymiary otworu budowlanego [95], [96].



- b) Przyłożyć prowadnicę do podłoża i ustawić w pionie [97]. Zaznaczyć miejsce przewiercenia otworu pod taśmę lub linkę napędu ręcznego (ok. 17mm powyżej krawędzi prowadnicy) [98], następnie zaznaczyć miejsce przewiercenia otworów do przykręcenia prowadnicy [99].



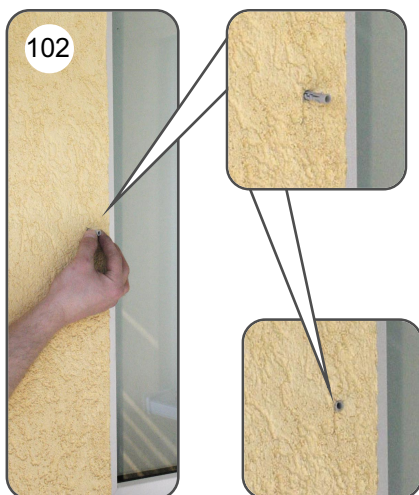
- c) W zaznaczonych miejscach wywiercić otwory pod kołki rozporowe (długość i rodzaj dostosować do konstrukcji ściany) [100] oraz otwór pod taśmę lub linkę napędu ręcznego [101].

- pod taśmę – wiertłem  $\varnothing 20 \div 22$  mm (w wykonany otwór należy włożyć rurkę instalacyjną  $\varnothing 20 \div 22$  mm i uciąć równo z murem zarówno od wewnątrz jak i od zewnątrz pomieszczenia).
- pod linkę – wiertłem  $\varnothing 10 \div 13$  mm (w wykonany otwór należy włożyć sprężynę - prowadnicę linki) i dopasować jej długości do grubości ramy okiennej.

W przypadku napędu elektrycznego otwór pod przewód siłownika wiercimy w miejscu w którym przewidziane jest prowadzenie instalacji elektrycznej.



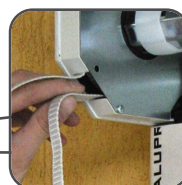
d) Włożyć kołki rozporowe w przewiercone otwory [102], następnie przyłożyć prowadnicę [103] i przykręcić ją do podłoża [104].



e) Przyłożyć skrzynkę roletową (wraz z drugą prowadnicą) do podłoża [105], ustawić podobnie jak w przypadku pierwszej prowadnicy zaznaczyć miejsca przewiercenia, wywiercić otwory, włożyć w nie kołki rozporowe i całość przykręcić do podłoża. Następnie odkręcić wkręty [106] i otworzyć skrzynkę roletową (dół) [107].



f) Opuścić kurtynę rolety do parapetu i przykręcić skrzynkę do podłoża (z dwóch stron) [108]. Przełożyć taśmę, (linę) przez otwór do wewnątrz pomieszczenia [109]. W przypadku rolety z napędem elektrycznym należy dodatkowo wyregulować ograniczniki krańcowe (za pomocą przewodu montażowego) następnie podłączyć elementy sterowania zgodnie z instrukcją montażu (napędu, centrali, sterownika itp.). Przewód zasilający wyprowadzić zgodnie z planami instalacji elektrycznej.

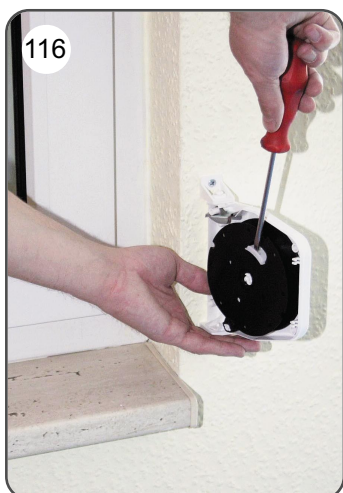




g) Od strony wewnętrznej na wyjściu otworu [110], zamontować prowadnicę taśmy (linki) [111] za pomocą wkrętów [112].



h) Wyciągnąć zawleczkę [113] i podważając śrubokrętem jedną stronę obudowy - otworzyć zwijacz [114]. Przykręcić zwijacz do ściany za pomocą wkrętów [115]. Zaczepić taśmę (linkę) o zaczep trzymając mocno obudowę sprężyny, obrócić i zwolnić blokadę [116]. Przy zamontowanym zwijaczu i opuszczonej kurtynie na bęben sprężyny należy nawinąć 2-3 zwoje taśmy / linki [117]. Zamknąć obudowę zwijacza [118].

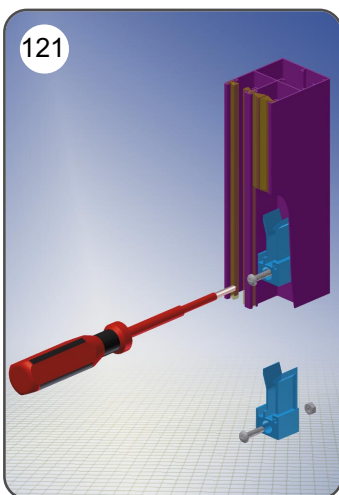


i) Sprawdzić prawidłowość wykonania wszystkich połączeń.  
j) Przeprowadzić próbę działania rolety.

k) Zamknąć [119] i przykręcić skrzynkę roletową (dół) [120].



l) Ustawić „położenie” listwy dolnej moskitiery poprzez wypozycjonowanie gniazda zatyczki na określonej wysokości (w każdej z prowadnic) a następnie dokręcić z odpowiednią siłą [121], [122]. Opuścić siatkę moskitiery i sprawdzić czy jest uszczelniona powierzchnia pomiędzy listwą dolną a parapetem poprzez uszczelkę szczotkową (dolną) [123].





**m)** Zdjąć folię ochronną ze skrzynki [124] i prowadnic [125] oraz z pozostałych elementów. Zaślepić otwory w prowadnicach [126].



**n)** Przeszkolić użytkownika w zakresie obsługi działania rolety.

**o)** Przekazać użytkownikowi instrukcję użytkowania i konserwacji, gwarancję oraz podpisać protokół odbioru.



**Centrala; Zakład w Bielsku-Białej**

ul. Warszawska 153, 43-300 Bielsko-Biała, Polska  
tel. +48 33 81 95 300, fax +48 33 82 20 512

**Zakład w Opolu**

ul. Gostawicka 3, 45-446 Opole, Polska  
tel. +48 77 40 00 000, fax +48 77 40 00 006  
e-mail: [aluprof@aluprof.eu](mailto:aluprof@aluprof.eu)



PN-EN 13659